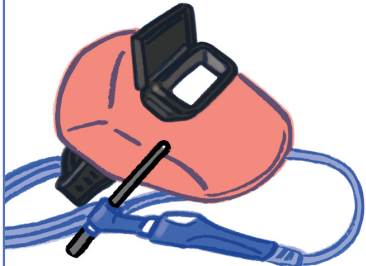
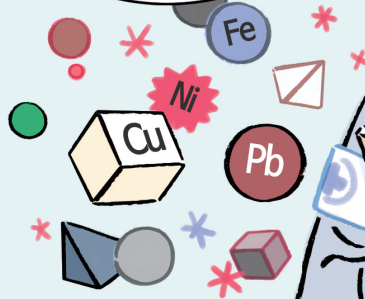


금속가공업의 노동 환경과 직업병



글·그림 한상아

금속가공업은 여러가지 중금속을 다루는 만큼 노동자의 몸에도 부담을 줍니다.



공정에 사용되는 화학물질도 장시간 노출되면 질병을 유발할 수 있어요.

기계산업의 소재, 건축자재 등에 사용되는 다양한 중금속은 한 번 인체에 들어오면 분해되지 않고 체내에 그대로 축적돼 치명적인 해를 줄 수 있습니다.



중금속은 코를 통한 흡입, 입을 통한 섭취 및 피부를 통해 침투하며 특히 금속성 분진과 용접흄(Fume)*은 호흡기로 들어가 호흡기질환을 유발합니다.

*용접 중금속 증기가 응축·냉각될 때 생성되는 작은 입자의 공기 부유물

작업 중 중금속 노출로 인한 건강장애 사례가 많은데요,



보호구 미착용 상태에서 용접하던 작업자가 크롬 노출로 비중격 천공이 생김.



축전지제조업에서 장기 근무한 노동자는 높은 혈중 납 농도로 정밀 진단한 결과, 만성신부전 진단.



환기장치 없이 용접작업하던 노동자, 카드뮴에 의한 급성 폐장염으로 사망.

