

# 안전보건 컨설팅

## Safety & Health Consulting

중대재해예방을 위한  
컨설팅 전담부서를 운영하여  
전문적이고 체계적인 노력을 기울입니다.

대한산업보건협회는 일하는 사람의 생명을 존중하고 사업장의 안전보건 이슈 및 문제점에 대한 솔루션을 제공하는 컨설팅 및 진단업무를 진행하는 전담부서를 신설했습니다.

산업위생관리기술사, 기계안전기술사, 산업기계기술사, 건설안전지도사, 인간공학기술사, KOSHA-MS 심사원, 산업위생관리기사, 산업안전기사, 화공기사, 건설안전기사, 소방기사 등 전문자격을 갖춘 컨설턴트가 배치되어 안전보건 컨설팅을 수행하고 있습니다.

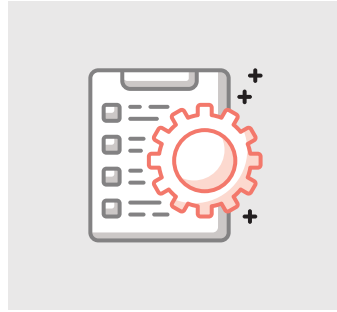
### 안전보건 컨설팅 문의 및 신청방법

T. 043-540-8720~35 | E. hih7025@kiha21.or.kr

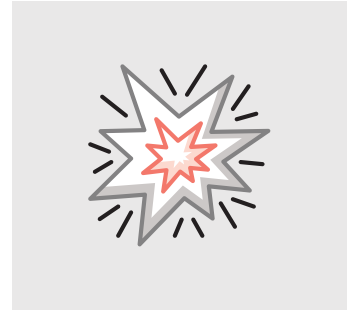
[www.kiha21.or.kr](http://www.kiha21.or.kr)



중대재해처벌법 관련  
안전보건관계법령 이행점검



중대재해처벌법 준수 인증제(SCC)



위험성평가 컨설팅



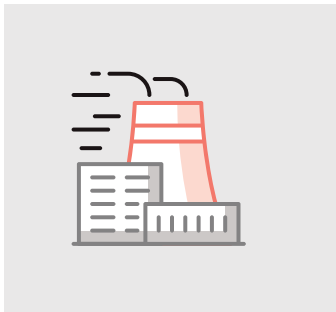
화학물질 위험성평가 컨설팅



작업환경개선 컨설팅



국소배기장치 정밀 평가 및 개선



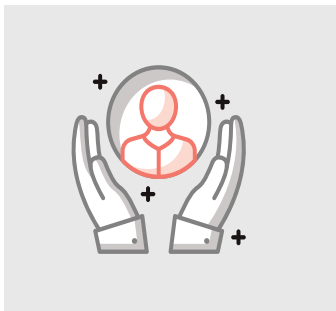
밀폐공간작업 위험예방 컨설팅



소음노출 관리 및 개선 컨설팅



직무스트레스 및 감정노동 평가



노동자 건강관리 및  
기업건강관리종합진단지수



근골격계부담작업 관리 컨설팅



사업장 목적 및 요구사항에  
대한 컨설팅